

## 清水建設電子証明書更新手順書

【作業期間：2025年1月22日(水)～2025年1月27日(月)17時まで】

【作業時間:5分】

1. LitesNavi がインストールされているパソコンで以下ダウンロードページより「LitesNavi\_CertUpdate\_202501.exe」をクリック、「名前を付けて保存」を選択し、デスクトップなどにダウンロードをしてください。

【ダウンロードページ】

[http://www.censol.jp/litesnavi/download\\_shimizu.html](http://www.censol.jp/litesnavi/download_shimizu.html)

建設業界EDI CI-NET Lites 対応ツール  
**LitesNavi**  
リンク先  
CENS シーイーエヌソリューションズ株式会社  
■お問合せ ■関連サイト ■サイトマップ  
ホーム CI-NETとは 当社のCI-NETサービス LitesNavi動作環境 FAQ ダウンロード

ホーム>  
ダウンロード>  
清水建設用

電子証明書更新 (清水建設用)

■ダウンロード

日付	ファイル名	サイズ	手順書
2025/1/21	LitesNavi_CertUpdate_202501.exe	8,64 KB	

※アプリケーションの実行にはパスワードが必要です。事前にお送りしておりますメールをご確認ください。  
※電子証明書が正常に更新された場合、完了報告メールが自動でシーイーエヌソリューションズ宛に送信されます。

クリックして、任意の場所へ保管し、実行してください。

<参考>

弊社ホームページからダウンロードページへ遷移する場合は、『**清水建設用**』を選択してください。選択後、上記のダウンロードページが表示されます。

建設業界EDI CI-NET Lites 対応ツール  
**LitesNavi**  
リンク先  
CENS シーイーエヌソリューションズ株式会社  
■お問合せ ■関連サイト ■サイトマップ  
ホーム CI-NETとは 当社のCI-NETサービス LitesNavi動作環境 FAQ ダウンロード

ホーム>  
ダウンロード

LitesNavi導入済みユーザー用 アプリケーション配布

■電子証明書更新

- > **清水建設用** ←今回の対象
- > シブキ工業用 対象外
- > CPネット用 対象外

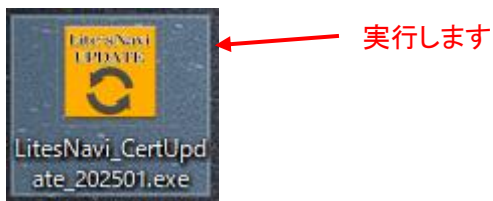
※弊社サポートで使用する証明書更新プログラムです

■LitesNavi最新情報

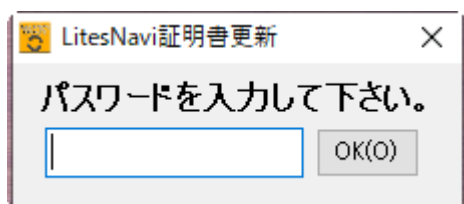
- 2.2.0 更新 対象外

※2024年1月25日更新  
※更新プログラムの実行にはパスワードが必要です。パスワードについては別途ご案内いたします。  
※当インストールは差分パッチです。LitesNaviを事前にインストールしている事が前提となります。  
※ファイル容量が大きいためダウンロードに時間がかかる場合がありますのでご注意ください。  
※回線などの事情でダウンロードが困難な場合は、CDを郵送いたします。その場合はご連絡ください。

2. ダウンロードした「LitesNavi\_CertUpdate\_202501.exe」を実行します。



3. パスワード入力画面が表示されますので、弊社よりメール通知した「CI-NET 電子証明書更新用パスワード」を入力して、「OK」をクリックします。

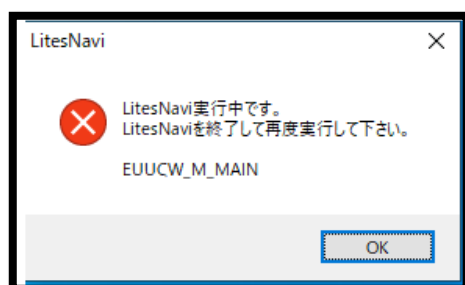


<注意>

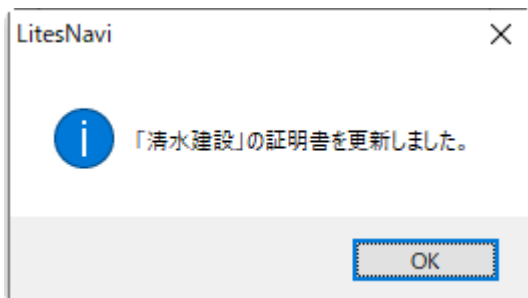
LitesNavi は**閉じた状態**で実施をお願いします。

LitesNavi を起動している状態で更新作業を行うと以下の警告画面が表示されます。

警告画面が表示された場合、「OK」を押下し、LitesNavi を閉じてから再度実施をお願いします。



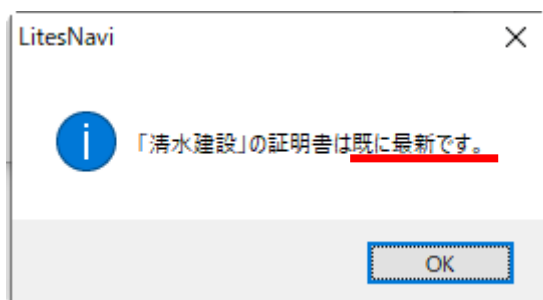
4. 更新対象の発注者(企業名)が表示されますので「OK」をクリックします。



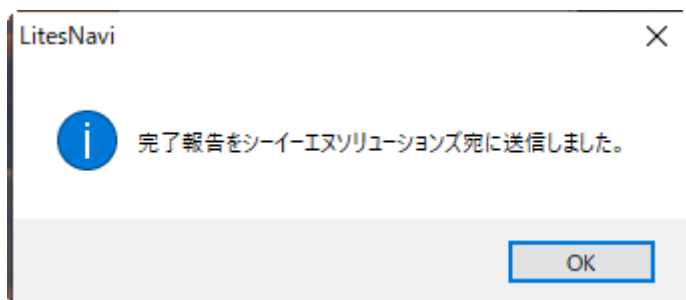
<証明書更新プログラム実行時の注意点>

下記の通り「既にに証明書は最新です」と表示される場合がありますが特に問題ありません。

- ・手順3を繰り返し実行した場合
- ・証明書更新期間中に清水建設様と CI-NET で取引を実施(LitesNavi で送受信)した場合



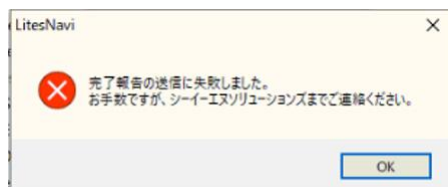
5. 「4」でOKを押した後、1分程度待つと、作業完了報告メールの送信結果が表示されますので「OK」をクリックします。



### 完了報告メール失敗について

下記の通り完了報告メールの送信に失敗した場合、弊社 CI-NET カスタマーサポート (0120-266-499 または info-cinet@censol.com) までご連絡をお願い致します。

※更新作業に問題ありません。



6. 上記2で保存したプログラム「LitesNavi\_CertUpdate\_202501.exe」と更新プログラム実行後に作成される「PKIWORK」フォルダを削除します。



以上で、電子証明書更新作業は完了です。

<参考情報:LitesNavi 上で証明書有効期限を確認する手順について>

メインメニュー>システム>マスタメンテナンスをクリックし、「マスタメンテナンス」画面を表示します。「マスタメンテナンス」画面>他社 M を選択すると証明書有効期限が確認できます。

The screenshot shows the LitesNavi interface. In the top menu, 'システム(S)' is highlighted, and 'マスタメンテナンス(M)' is selected. Below, the 'マスタメンテナンス' window is open, showing a tree view on the left with '他社M' selected. The main table displays the following data:

標準企業コード	会社名	メールアドレス
1 222205000004	CENSO4	ci-net04@censol.com
2 213040000000	清水建設株式会社	cinet@ec.shimz.co.jp
3 218030999999	株式会社ミルックス	cinet@milx.co.jp
4 222205000001	シーイエヌソリューションズ株式会社	ci-net01@censol.com
5 222205000002	CENソリューションズ	ci-net02@censol.com
6 CENS51090051	CENS51株式会社	ldemo@litesneo.com
7	会社設定なし	

The second screenshot shows the 'マスタメンテナンス' window with the '他社M' tab selected. The table below shows the expiration dates for each company:

標準企業C.D	会社名	証明書有効期限
1 213040000000	清水建設株式会社	2025/01/09 00:00:00~2028/02/07 23:59:59
2 218030999999	株式会社ミルックス	2025/01/09 00:00:00~2028/02/07 23:59:59
3 222205000001	シーイエヌソリューションズ株式会社	2023/02/16 00:00:00~2026/03/17 23:59:59
4 222205000002	CENソリューションズ	2024/02/01 00:00:00~2027/03/02 23:59:59
5 CENS51090051	CENS51株式会社	2021/07/22 00:00:00~2024/08/20 23:59:59

清水建設株式会社の証明書有効期限が「2025/01/09 0:00:00~2028/02/07 23:59:59」となっていれば更新作業は完了です。

※「シーイエヌソリューションズ株式会社」と「旧証明書(JSC)互換設定」は弊社の情報となります。(「旧証明書(JSC)互換設定」の有効期限が切れておりますが問題ありません。)